

# WX01ソフトウェアアップデートのご案内

このたびはSpeed Wi-Fi NEXT WX01をお買い上げいただき誠にありがとうございます。  
製品をより快適にご利用いただくため、最新のソフトウェアでのご使用をお勧めします。

## 【更新内容】

- データ通信を行っていないときの電力消費の改善を行いました
- 無線LAN(5G屋外)利用中に無線LAN機能が停止する場合がありますの改善を行いました
- 周辺機器との接続性の改善を行いました

※更新されるソフトウェアには、上記以外に、より快適にWX01をご利用いただくための改善内容が含まれております

## スマートフォン/タブレットの場合

1. スマートフォン/タブレット端末を起動する  
※WX01とスマートフォン/タブレットがネットワーク接続されていることを確認します。
2. WWW ブラウザを起動し、「http://192.168.179.1」を入力して「クイック設定Web」を開く
3. [詳細設定TOPへ] ボタンをタップする
4. ログイン画面が表示されたらユーザー名/管理者パスワードを入力し、[OK] を選択する  
※ 管理者パスワード未設定の場合はパスワードの設定画面が表示されます。
5. 「メンテナンス」の[ファームウェア更新] を選択する
6. [確認/更新] をタップする



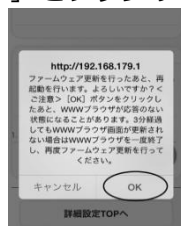
7. 次の画面が表示されるので、そのまましばらく待つ



8. 次の画面で、「最新のファームウェアバージョン」の数字が「現在のバージョン」より新しい場合は、[最新バージョンへ更新] をタップする



9. [OK] をタップする



- 10.しばらくすると、クイック設定Web 画面に「ファームウェア更新中です。2分ほどお待ちください」と表示される

11. [OK] をタップする

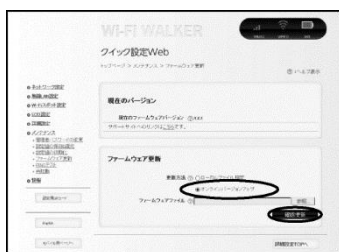


12. トップページを開き、バージョン番号が当該番号(【バージョン情報】を参照)になっていることを確認する



# パソコンの場合

1. パソコンを起動する  
※WX01とパソコンがネットワーク接続されていることを確認します。
2. WWW ブラウザを起動し、「http://192.168.179.1」を入力して「クイック設定Web」を開く
3. [詳細設定TOPへ] ボタンをクリックする
4. ログイン画面が表示されたらユーザー名/管理者パスワードを入力し、[OK] を選択する  
※ 管理者パスワード未設定の場合はパスワードの設定画面が表示されます。
5. 「メンテナンス」の「ファームウェア更新」を選択する
6. [オンラインバージョンアップ] を選択する



7. [確認/更新] をクリックする
8. 次の画面が表示されるので、そのまましばらく待つ



9. 次の画面で、「最新のファームウェアバージョン」の数字が「現在のバージョン」より新しい場合は、[最新バージョンへ更新] をクリックする

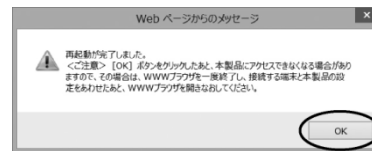


10. [OK] をクリックする



11. しばらくすると、クイック設定Web 画面に「ファームウェア更新中で2分ほどお待ちください」と表示される

12. [OK] をクリックする



13. トップページを開き、バージョン番号が当該番号(【バージョン情報】を参照)になっていることを確認する



## 【バージョン情報】

1.5.0

## 【バージョンアップ所要時間(目安)】

約6分 ※お客様のご利用環境や回線の状況により異なります。

## 【バージョンアップに関するご注意】

- ファームウェアのバージョンアップの際は、本製品の電池残量が十分あることを確認してから行ってください。電池残量が約30%未満のときは、バージョンアップをすることはできません。電池残量が少ない場合には、十分に充電してから行ってください。
- 「アクセスポイントモード」でご利用中の場合は、クレードルから抜いた状態で実施してください。クレードルに装着した状態ではバージョンアップはできません。
- バージョンアップを行う際は通信が切断されないよう、電波が強く安定している状態で移動せずに実施してください。