

# WX01 ソフトウェアアップデートのご案内

このたびは Speed Wi-Fi NEXT WX01をお買い上げいただき、誠にありがとうございます。  
製品をより快適にご利用いただくため、最新のソフトウェアでのご使用をお勧めします。

## 【更新内容】

・セキュリティ機能の改善

※ 更新されるソフトウェアには、上記以外に、より快適にWX01をご利用いただくための改善内容が含まれております。

## スマートフォン/タブレットの場合

1. スマートフォン/タブレット端末を起動する  
※ WX01とスマートフォン/タブレットがネットワーク接続されていることを確認します。
2. WWWブラウザを起動し、「http://192.168.179.1」を入力して「クイック設定Web」を開く
3. [詳細設定TOPへ] ボタンをタップする
4. ログイン画面が表示されたらユーザー名/管理者パスワードを入力し、[OK] を選択する  
※ 管理者パスワード未設定の場合はパスワードの設定画面が表示されます。
5. 「メンテナンス」の [ファームウェア更新] を選択する
6. [確認/更新] をクリックする

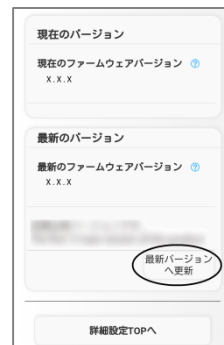


7. 次の画面が表示されるので、そのまましばらく待つ

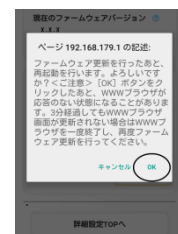


！  
ファームウェアの更新中は絶対に本製品の電源を切らないでください。  
「ファームウェア更新失敗」と表示されたら、[Top Page] をタップし、手順3からやり直してください。  
WWWブラウザが閉じてしまった場合は、手順2からやり直してください。

8. 次の画面で、最新のファームウェアバージョンの数字が新しい場合は、[最新バージョンへ更新] をタップする



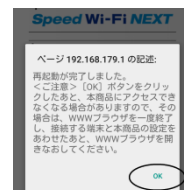
9. [OK] をタップする



10. しばらくすると、クイック設定Web 画面に「ファームウェア更新中です。2分ほどお待ちください」と表示される

！  
ファームウェアの更新中は絶対に本製品の電源を切らないでください。  
「ファームウェア更新失敗」と表示されたら、[Top Page] をタップし、手順3からやり直してください。  
WWWブラウザが閉じてしまった場合は、手順2からやり直してください。

11. [OK] をタップする



12. トップページを開き、バージョン番号が当該番号（【バージョン情報】を参照）になっていることを確認する



# パソコンの場合

1. パソコンを起動する  
※ WX01とパソコンがネットワーク接続されていることを確認します。
2. WWWブラウザを起動し、「http://192.168.179.1」を入力して「クイック設定Web」を開く
3. [詳細設定TOPへ] ボタンをクリックする
4. ログイン画面が表示されたらユーザー名/管理者パスワードを入力し、[OK] を選択する  
※ 管理者パスワード未設定の場合はパスワードの設定画面が表示されます。
5. 「メンテナンス」の「ファームウェア更新」を選択する
6. 「オンラインバージョンアップ」を選択する



7. [確認/更新] をクリックする
8. 次の画面が表示されるので、そのまましばらく待つ

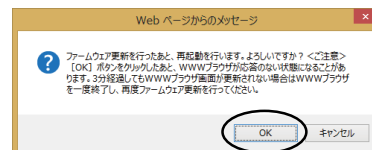


**!**  
ファームウェアの更新中は絶対に本製品の電源を切らないでください。「ファームウェア更新失敗」と表示されたら、[Top Page] をクリックし、手順3からやり直してください。WWWブラウザが閉じてしまった場合は、手順2からやり直してください。

9. 次の画面で、最新のファームウェアバージョンの数字が新しい場合は、[最新バージョンへ更新] をクリックする



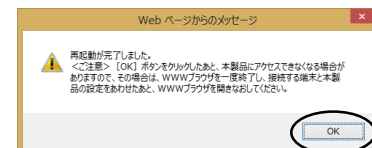
10. [OK] をクリックする



11. しばらくすると、クイック設定Web 画面に「ファームウェア更新中です。2分ほどお待ちください」と表示される

**!**  
ファームウェアの更新中は絶対に本製品の電源を切らないでください。「ファームウェア更新失敗」と表示されたら、[Top Page] をクリックし、手順3からやり直してください。WWWブラウザが閉じてしまった場合は、手順2からやり直してください。

12. [OK] をクリックする



13. トップページを開き、バージョン番号が当該番号（【バージョン情報】を参照）になっていることを確認する



【バージョン情報】  
1.7.0

【アップデート所要時間（目安）】  
約6分 ※ お客様のご利用環境や回線の状況により異なります。

【バージョンアップに関するご注意】

- ・ファームウェアのバージョンアップの際は、本製品の電池残量が十分あることを確認してから行ってください。電池残量が約30%未満のときは、バージョンアップをすることはできません。電池残量が少ない場合には、十分に充電してから行ってください。
- ・「アクセスポイントモード」でご利用中の場合は、クレードルから抜いた状態で実施してください。クレードルに装着した状態ではバージョンアップはできません。
- ・バージョンアップを行う際は通信が切断されないよう、電波が強く安定している状態で移動せずに実施してください。